

A brand of  
Aqseptence Group

---

## Geiger® Kettenumlaufrechen im Kraftwerk Sousse in Tunesien, Nordafrika

### Situation

Der Geiger® Kettenumlaufrechen:  
Hochleistungsfähige Rechenmaschine für die zuverlässige und  
effiziente Beseitigung großer Schmutzmengen.

---



### Endkunde

Kraftwerk Sousse  
Installierte Leistung: 400 + 400 MW

---

### Inbetriebnahme

Ursprüngliche Inbetriebnahme (mit Fremdmaschinen 2013-2016)  
Austausch-Inbetriebnahme (mit Geiger-Ersatzmaschinen 2019-2020)

---

### Herausforderung

- Geringe Qualität der vorhandenen Rechenmaschinen vom ursprünglichen Lieferanten
- Mangelhafte hydraulische Auslegung der Pumpstation (zu hohe Fließgeschwindigkeit)
- Großer Schmutzeintrag aus der Einlaufbucht
- Schwache Leistung der bestehenden Rechen, die oft von der großen Menge an Algen, Seetang und Müll überwältigt werden
- Minimale technische Unterstützung des ursprünglichen Lieferanten
- EPC immer noch am Betrieb der Anlage und an der Gesamtprojektgarantie beteiligt

## Referenzanlage A

- Die Geiger® Siebmaschinen arbeiten im Kraftwerk Sousse A (seit 1979) einwandfrei.
- Während des Besuchs in Sousse wurde unsere Service-Abteilung über die Funktionsstörungen an den Entnahmerechen C + D informiert
- Der Eigentümer bat um Unterstützung, da er den Qualitätsunterschied zwischen den 40 Jahre alten, funktionierenden Geiger® Siebmaschinen und den Siebmaschinen der Mitbewerber im Kraftwerk C + D erkannte

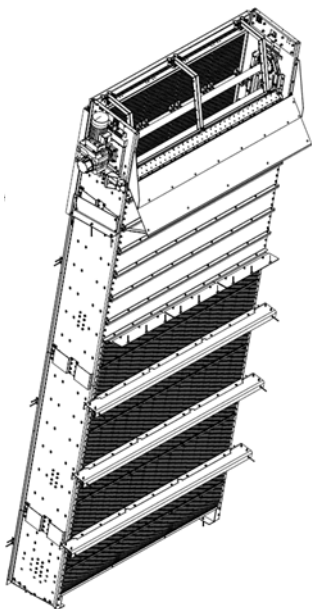


Geiger® Kettenumlaufrechen während der Inbetriebnahme



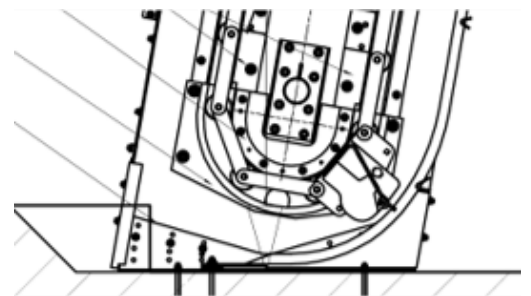
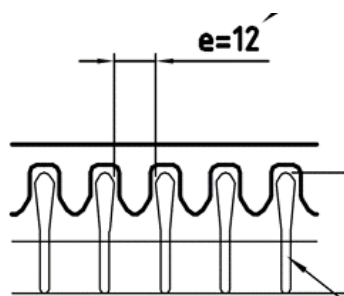
Beispiel eingehender Müll

## Technische Details & Lösung



### 4 x Geiger® Kettenumlaufrechen mit reduzierter Spaltweite:

- Von 35mm auf 12mm, mit "Nadelwehr Tear-Drop"-Stabprofil zur Minimierung des Druckverlustes
- Gebogenes Rechenrost-Fußteil zur Rückgewinnung der Siebfläche
- Mehr als 20 m<sup>3</sup>/h Rechengutentnahmeleistung pro Rechen
- Details zur Rechenmaschine:
  - Kanalbreite: 3,60 m
  - Kanaltiefe: 7,93 m
  - Durchflussmenge: 25.600 m<sup>3</sup>/h



Video: [Geiger® - Kettenumlaufrechen - YouTube](#)

Aqseptence Group GmbH  
Division Water Processing Solutions  
Product Line: Water Intake

Hardeckstrasse 3  
76185 Karlsruhe | Germany  
Phone +49 721 5001-0  
info.geiger@aqseptence.com  
[www.aqseptence.com](http://www.aqseptence.com)