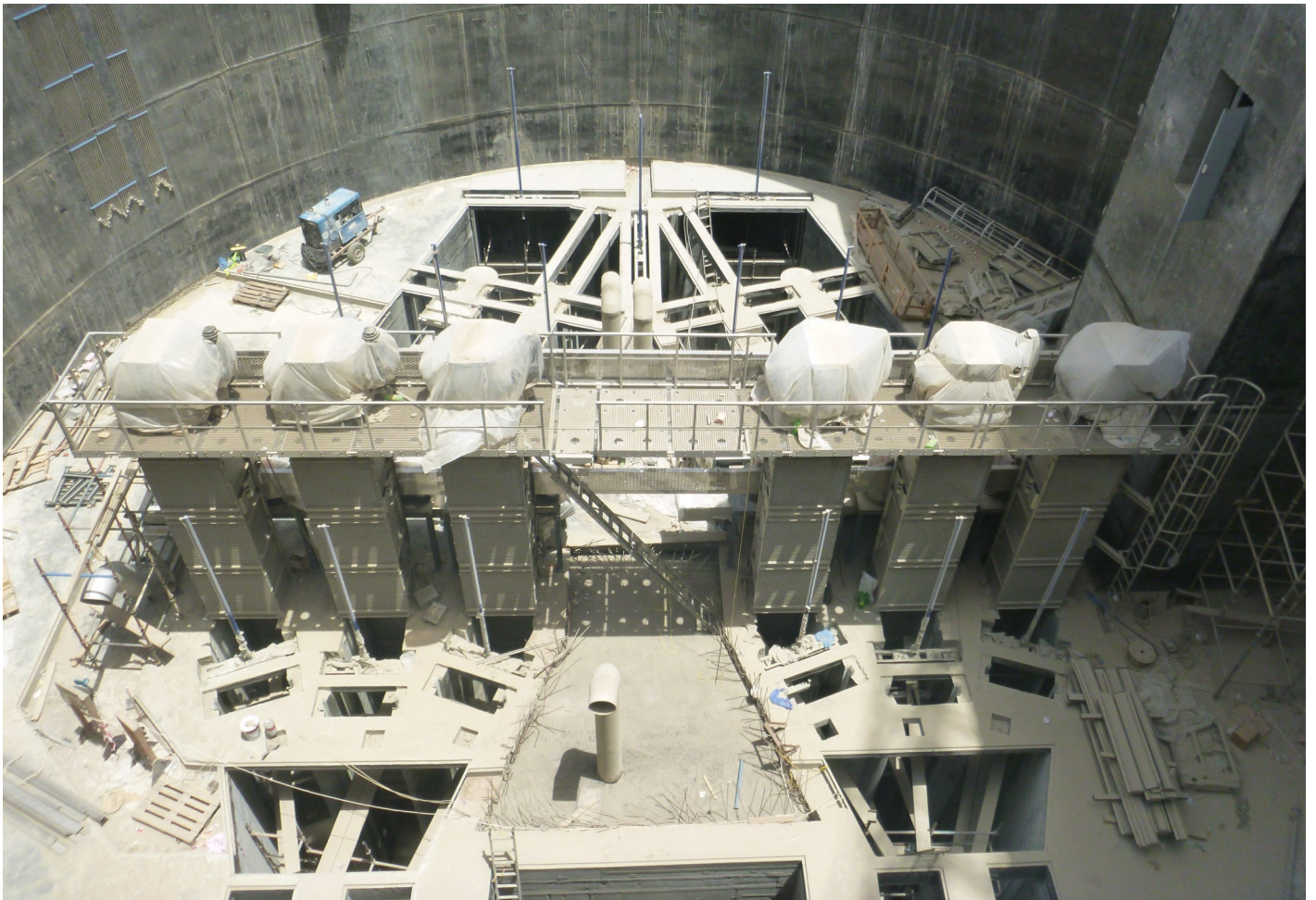


Passavant® Tiefe Pumpstation South Jeddah, KSA

Situation

In den Jahren 2012-2014 stand der Neubau einer der größten tiefen Pumpstationen in Saudi Arabien in South Jeddah an. Die beiden Schächte haben einen Durchmesser von 32 m und eine Tiefe von 40 m. Um die vorhandenen Feststoffe des Abwassers entfernen zu können, benötigt die Pumpstation eine Rechenanlage zur mechanischen Vorreinigung. Des Weiteren werden verschiedenste Absperrorgane zum Zurückhalten des Abwassers benötigt. Das vorhandene Produktportfolio der Aqseptence Group passt perfekt zu der vorhandenen Aufgabenstellung und den Anforderungen der tiefen Pumpstation in South Jeddah.



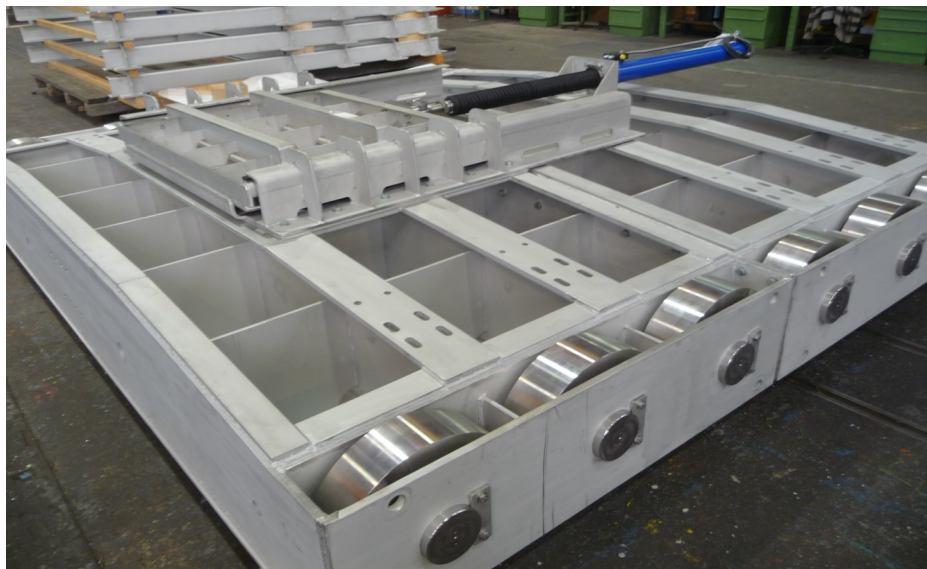
Vorteile

Passavant® COB-C

- Robustes Design
- Hohe Reinigungskapazität
- Sichere Erfassung sperrigen Treibgutes
- Ökonomische Funktionsweise
- Ausstattung mit ziehbarem Rostfeld, sodass der Kanal komplett freigeräumt werden kann

Passavant® Absperrorgane

- Stabile und nachhaltige Konstruktion geeignet für höchste Drücke
 - Rollenschieber zur Minimierung der Reibung und einen ruhigen Lauf
 - Rollenschieber ausgestattet mit Entlastungsschieber , um einen Druckausgleich herstellen zu können
 - Antriebe mit EX-Schutz Ausführung, geeignet für den Einsatz in explosionsgefährdeten Bereichen
-



Lösung

Für den Neubau der tiefen Pumpstation in South Jeddah lieferte Aqseptence Group ein umfangreiches Paket an Absperrorganen bestehend aus einem Passavant® Rollenschieber, 34 Passavant® Rinnenschützen und 12 Passavant® Dammtafeln, sowie 6 Passavant® Schalengreiferrechen. Das Lieferpaket der Aqseptence Group ist ein wichtiger Bestandteil und eine Grundvoraussetzung für die Funktionsweise der tiefen Pumpstation. Über einen Zeitraum von Jahren hinweg lieferte und installierte die Aqseptence Group die Produkte und legte somit den Grundstein für die neue Pumpstation in South Jeddah.

Technische Details

Passavant® COB-C

Kanaltiefe:	7,39 m
Kanalbreite:	1,2 m
Rosthöhe:	3,6 m
Spaltweite:	50 mm
Abwurfhöhe:	3039 mm
Einbauwinkel:	90°
Material:	1.4404
Ausführung:	Compact

Passavant® Rollen-Schieber

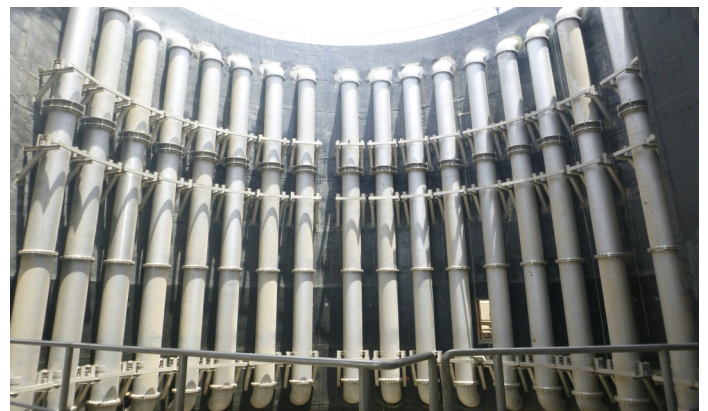
Öffnungsmaße B x H:	3000 x 3000 mm
Druck (Vorder- / Rückseitig):	0,0 / 3,0 bar
Kanaltiefe:	30 m

Passavant® Rinnenschütze

Öffnungsmaße B x H:	bis zu 3000 x 3500 mm
Druck (Vorder- / Rückseitig):	0,34 / 0,34 bar
Kanaltiefe:	7,39 m

Passavant® Dammtafeln

Öffnungsmaße B x H:	bis zu 5500 x 3000 mm
Druck (Vorder- / Rückseitig):	bis zu 0,4 / 0,4 bar
Kanaltiefe:	7,39 m



Aqseptence Group GmbH
Water Processing Solutions

Product Line: Water Treatment

Passavant-Geiger-Strasse 1
65326 Aarbergen | Germany
Phone +49 6120 280
info.passavant@aqseptence.com

www.aqseptence.com

27.11.2020